

Le Veudre / Moulins

Via Allier



Départ
Le Veudre

Arrivée
Moulins

Durée
2 h 27 min

Distance
36,99 Km

Niveau
J'ai l'habitude

Votre aventure sur la véloroute de la Via Allier se poursuit le long de cet affluent de la Loire considéré comme l'une des dernières grandes rivières sauvages d'Europe de l'Ouest. Pour en prendre toute la mesure, rapprochez-vous de l'Allier pour apprécier la mosaïque de milieux façonnés par le cours de la rivière au gré de ses méandres. Tel un voyageur à vélo, l'Allier a su conserver son caractère libre et mouvant, particulièrement au sud de Moulins. L'ancienne capitale des ducs de Bourbon mérite une escapade prolongée à travers ses rues et ruelles aux cinq siècles d'architecture.

L'itinéraire de la Via Allier du Veudre à Moulins

Après une halte dans les commerces du village, la véloroute de la Via Allier se poursuit sur la RD101 en direction d'Aubigny et Moulins. Cette route faiblement empruntée longe l'Allier et ses prairies alluviales. L'itinéraire offre ensuite une incursion dans la forêt de Bagnolet jusqu'à Bagneux en tournant sur la droite sur la RD58 puis en empruntant la RD287. De Bagneux jusqu'à Montilly, les cyclistes retrouvent la RD101 pour une section assez roulante, avant d'emprunter des petites routes communales pour rallier Neuvy puis Moulins où la Via Allier arrive aux portes du Centre national du costume de scène.

⚠ **Attention** : prudence 3 km avant Moulins, au franchissement de la rivière La Queue par un passage à gué très glissant. Pied à terre fortement conseillé pour éviter la chute ! Une passerelle parallèle permet le passage des piétons et vélos mais sans sacoche ni remorque.

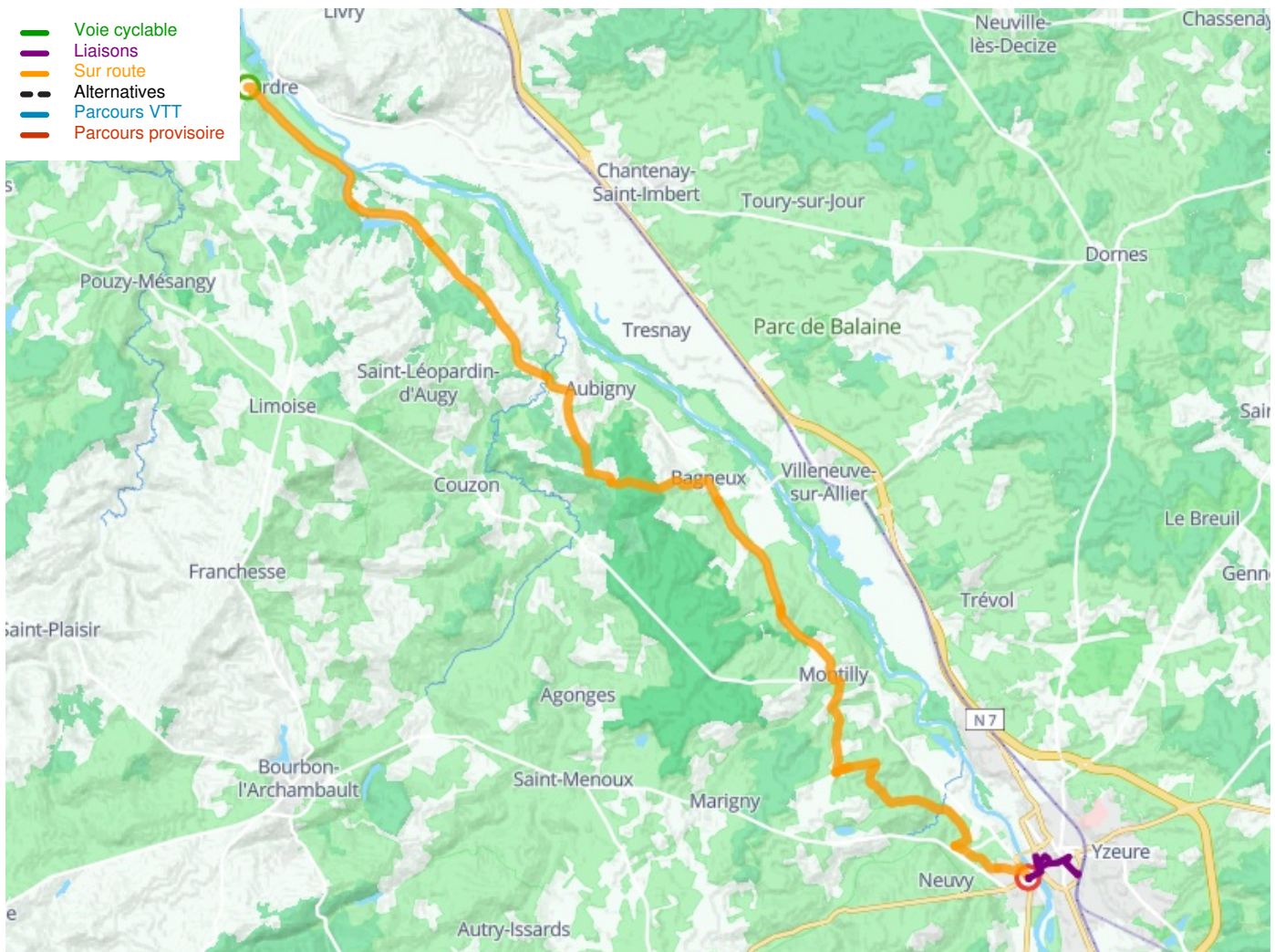
À ne pas manquer

- **Forêt de Bagnolet** : Composée en grande partie de chênes et de hêtres, ce massif forestier de 1 900 hectares abrite une faune et une flore très riches. Les circuits de randonnée vous invitent à découvrir la légendaire tombe de l'ermite ou le plan d'eau aménagé d'Aubigny.
- **Centre national du costume de scène à Moulins** : le CNCS accueille 10 000 des plus beaux costumes d'opéra, de ballet et de théâtre, sublimes et scénographiés dans un écrin unique au monde. Chaque année, deux expositions originales et créatives plongent les visiteurs au cœur des coulisses et collections de la Comédie-Française, de l'Opéra de Paris et de la Bibliothèque nationale de France.

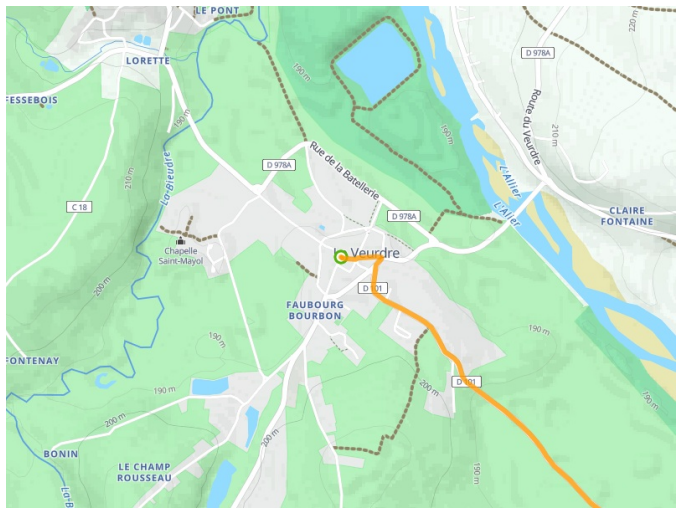
Gares SNCF

Gares situées sur l'autre rive de l'Allier : [Ligne TER Moulins <> Nevers](#)

- Saint-Pierre-le-Moûtier
- Chantenay-Saint-Imbert
- Villeneuve-sur-Allier
- Moulins-sur-Allier



Départ
Le Veudre



Arrivée
Moulins

